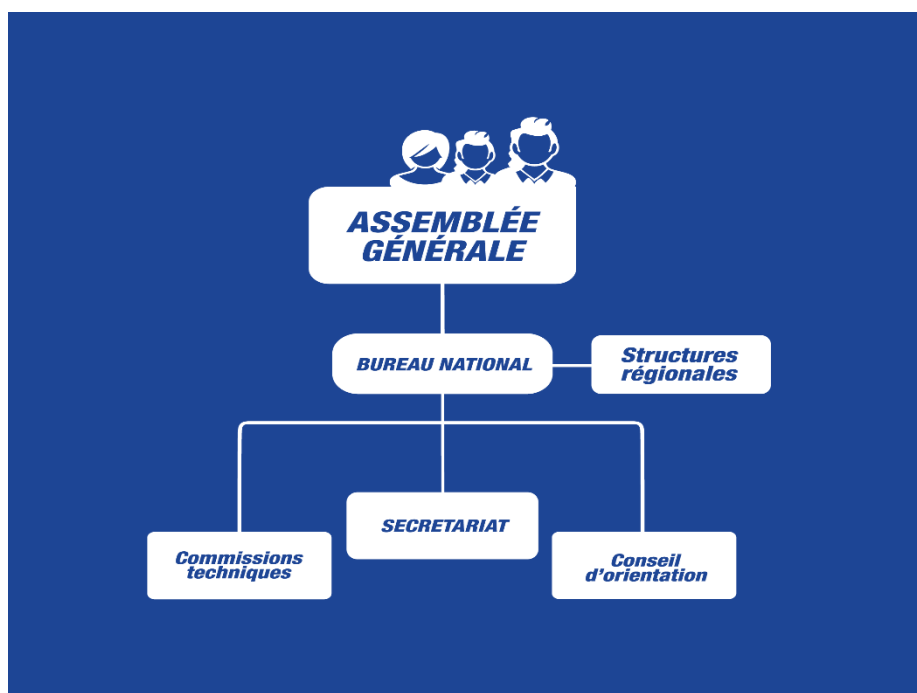


## STRUCTURE DU RÉSEAU MIHARI



NIVEAU DE STRUCTURE	COMPOSITION MEMBRES	TACHES ET RESPONSABILITES
Assemblée générale	Toutes les LMMA membres (décideurs) et ONG (facilitateurs et observateurs)	<ul style="list-style-type: none"> <li>- Les LMMA prennent toutes les décisions ;</li> <li>-Elaboration et validation de Plan de Travail Annuel (PTA) ;</li> <li>-Organisation de réunion ordinaire et extraordinaire ;</li> <li>-Approbation de divers accords ;</li> <li>-Élit les membres du bureau national au niveau régional.</li> </ul>
Conseil d'orientation	Organisations	<ul style="list-style-type: none"> <li>-Orientation stratégique du réseau ;</li> <li>-Recherche et développement de partenariat.</li> </ul>

Bureau national MIHARI	Représentants des LMMA élus (président national et 4 vice-présidents)	<ul style="list-style-type: none"> <li>-Lobbying à tous les niveaux ;</li> <li>-Evaluation de la réalisation des LMMA ;</li> <li>-Appui à la gestion des conflits ;</li> <li>-Recherche de partenariat et rapportage au niveau des Services Techniques Déconcentrés (STD) et Collectivité Territoriale Décentralisée (CTD).</li> </ul>
Secrétariat exécutif	Coordination au niveau national	<ul style="list-style-type: none"> <li>-Mise en œuvre ;</li> <li>-Organisation de tous les évènements nationaux et régionaux ;</li> <li>-En charge de la coordination des bureaux régionaux.</li> </ul>
Commissions techniques (ad hoc)	Toute personne ou entité ayant une expertise spécifique (non ponctuelle)	-En fonction des besoins : commission de plaidoyer/lobbying, de résolution des conflits, technique d'interpellation, de renforcement des capacités (leadership), d'accès à la justice, scientifique, de recherche de financement durable, de diffusion de droit et responsabilité et de sécurité en mer,...
Structure régionale	Membres de coordination au niveau régional (coordinateur régional, vice-président élu et secrétariat)	<ul style="list-style-type: none"> <li>-Soutenir le secrétariat exécutif au niveau national ;</li> <li>-Facilitation des actions de lobbying et plaidoyer ;</li> <li>-Assurer la mise en oeuvre au niveau régional ;</li> <li>-Suivi-évaluation de la réalisation au niveau régional.</li> </ul>